

19 décembre 2024

## **Amélioration de la bretelle de Menton sur l'A8 : Mise en circulation de la nouvelle voie d'entrée sur l'autoroute à l'issue d'un chantier d'exception.**

Après 20 mois de travaux de haut niveau, la nouvelle bretelle d'insertion de l'échangeur de Menton (n°59) en direction de Nice est désormais ouverte à la circulation. Achevé le 12 décembre 2024, ce chantier d'envergure conduit par VINCI Autoroutes a été mené dans un environnement contraint, imposant la mise en œuvre de prouesses techniques exceptionnelles.

Avec un budget de plus de 18 millions d'euros dont 13 millions de travaux entièrement financés par VINCI Autoroutes, le projet a impliqué le déplacement de la RD 22 longeant la bretelle d'entrée de l'échangeur de Menton, le repositionnement de la bretelle d'insertion sur l'A8 en direction de Nice et l'élargissement du tablier du viaduc de Cabrolles pour accueillir une nouvelle voie. À ce titre, l'opération dépasse largement le cadre d'une simple maintenance du patrimoine autoroutier. La transformation majeure de cette portion d'autoroute et de cet ouvrage permet désormais aux usagers de bénéficier d'une insertion plus fluide et plus sécurisée sur l'autoroute A8, dans un secteur très fréquenté.

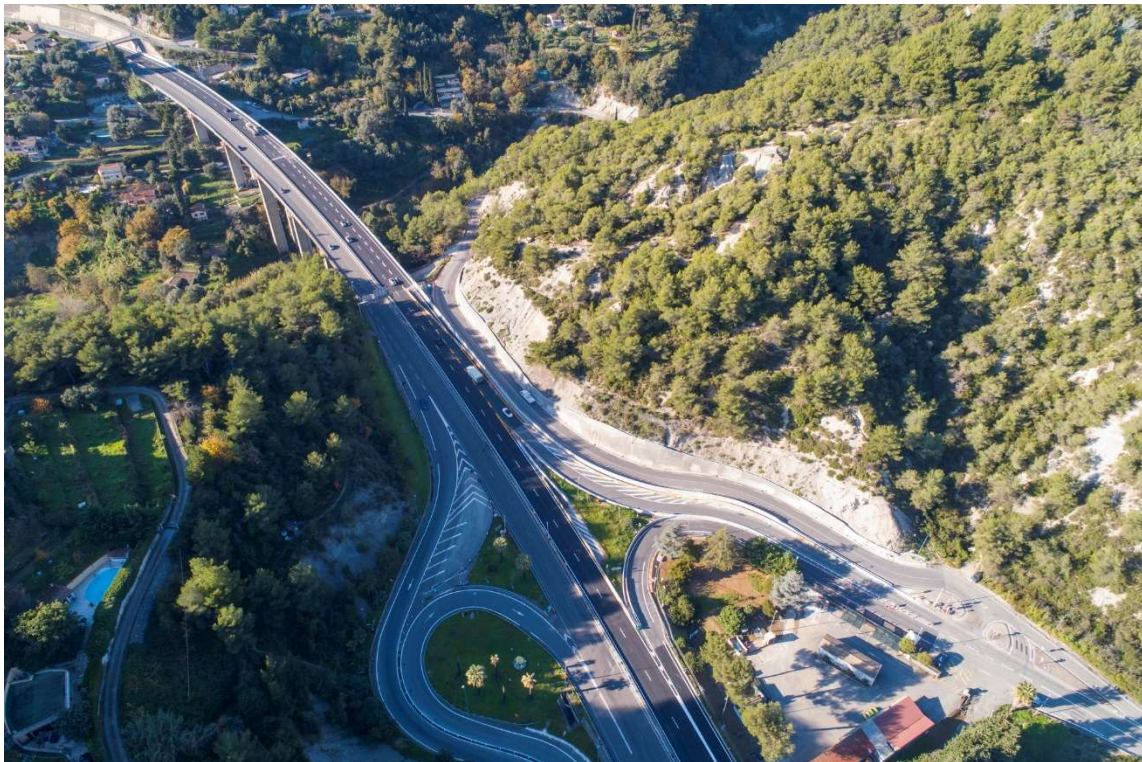
Ce chantier, qui aura permis de renforcer la sécurité des usagers et la fluidité du trafic fera l'objet d'une inauguration officielle le 30 janvier 2025.



@Studio 619

## Un chantier d'exception au cœur d'un environnement contraint

Chaque jour, des milliers de véhicules s'engagent sur l'autoroute A8 en direction de Nice en empruntant la bretelle d'entrée de l'échangeur de Menton (n°59). Pour améliorer la fluidité et la sécurité du trafic à cet endroit clé, où le relief escarpé et le manque d'espace posent des contraintes majeures, un chantier d'envergure a été lancé en mars 2023.



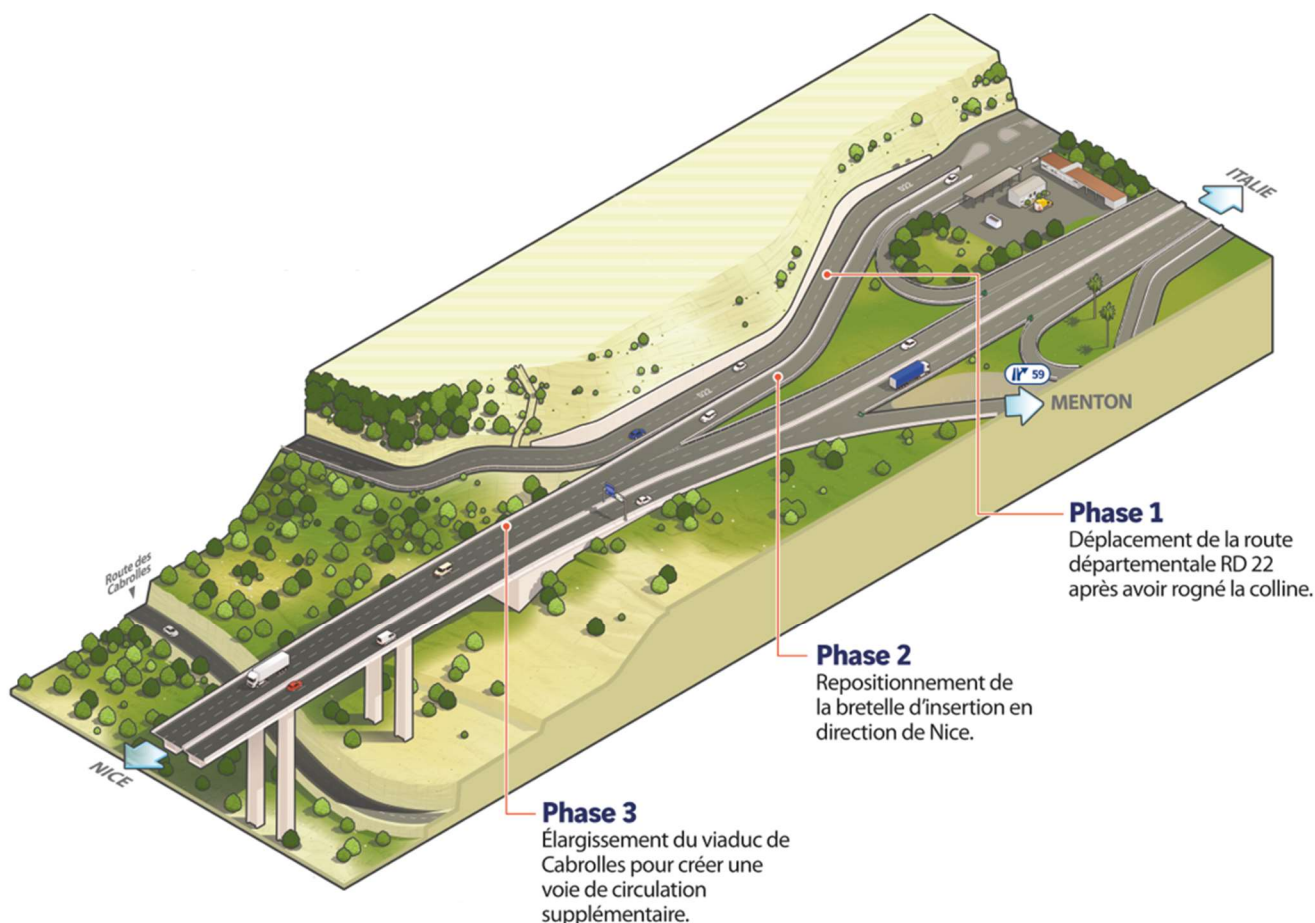
@Studio 619



L'allongement de la bretelle de Menton n'a pas été un chantier classique. Conduit dans un environnement géographique complexe, il a nécessité des interventions de grande envergure sur la route départementale RD22, la bretelle d'insertion de l'échangeur n°59 et le viaduc de Cabrolles, un ouvrage imposant culminant à 51 m de haut. Réalisés selon une planification rigoureuse visant à minimiser la gêne pour les usagers, ces travaux ont mobilisé des moyens humains et techniques exceptionnels pour mener de front plusieurs opérations interconnectées.

Pour permettre l'allongement de la bretelle d'insertion de 90 m à 332 m, les équipes ont d'abord procédé au déplacement de la route départementale RD22, située à flanc de colline. Cette opération, essentielle pour libérer l'espace nécessaire, a impliqué le creusement et le terrassement de la colline attenante.

L'élargissement du viaduc de Cabrolles a pour sa part constitué une véritable prouesse technique. Le tablier du viaduc a été élargi de 10 m à 12 m pour accueillir une voie supplémentaire. Cette opération complexe a nécessité l'acheminement de la charpente métallique en tronçons depuis l'Italie en convoi exceptionnel, l'assemblage des différentes sections sur un terrain technique à La Serva, puis leur installation sur le viaduc par grutage. La pose de la charpente métallique, permettant d'élargir ensuite le tablier, a été l'une des interventions les plus spectaculaires du chantier, et a nécessité 7 nuits consécutives comprenant la mobilisation de grues de grande capacité, l'ensemble de la charpente métallique ajoutée représentant environ 800 tonnes. L'installation des dalles préfabriquées, le clavage entre le tablier existant et l'élargissement, ainsi que la mise en place des dispositifs de retenue et des joints de chaussée ont marqué les étapes finales de cette opération.



## Un chantier dont les phases ont été pensées pour minimiser la gêne au trafic

Les multiples opérations de basculement de circulation, coupures de nuit de la bretelle, et microcoupures de la circulation sur l'autoroute A8, indispensables au bon déroulement des travaux, ont été planifiées pour minimiser la gêne au trafic.

Le chantier a également permis d'améliorer l'état général des équipements de l'échangeur de Menton. Les autres bretelles d'entrée et de sortie ont fait l'objet de travaux de rénovation, notamment sur les dispositifs de retenue et les revêtements de chaussée.

Grâce à la reconfiguration de l'échangeur de Menton, les conducteurs empruntant la nouvelle bretelle d'entrée sur l'autoroute A8 bénéficient désormais d'une insertion facilitée et sécurisée.

## Un chantier au service de la sécurité et de la durabilité

Le triplement de la longueur de la voie d'insertion passant de 90 à 332 m, apporte désormais beaucoup plus de confort, de visibilité et renforce la sécurité pour tous les usagers empruntant la bretelle de Menton et s'insérant sur l'autoroute A8 en direction de Nice.



Sur le plan environnemental, une attention toute particulière a aussi été portée à la préservation de l'avifaune locale, notamment avec l'installation en amont des travaux, de nichoirs pour le martinet pâle. Ce sont ainsi de véritables caissons de protection mis en place pour maintenir la nidification des espèces durant toute la durée du chantier. Le dispositif régulièrement contrôlé par la Ligue de Protection des Oiseaux a parfaitement fonctionné et les équipes ont pu constater l'envol des oisillons.



@Naturalia @lenaicRoussel



@Naturalia @lenaicRoussel

Ce chantier a également permis d'accentuer l'effort en faveur de l'insertion professionnelle. Plus de 3 000 heures de travail d'insertion ont été réalisées, mobilisant des ouvriers locaux et des entreprises du territoire et ayant permis l'embauche d'un salarié à temps plein.

## Décarbonation du chantier : AMBITION ENVIRONNEMENT 2030

VINCI Autoroutes s'engage et agit pour réduire les émissions de gaz à effet de serre de ses chantiers pour éviter ou limiter au maximum les impacts environnementaux des infrastructures :



En amont des travaux, recueil de toutes les informations disponibles concernant l'opération (données matériaux, énergie, déchets).



Analyse pour identifier les principaux postes d'émissions de GES des travaux, et mise en place de mesures pour réduire l'empreinte carbone.



Suivi de la mise en oeuvre de ces mesures avec des remontées régulières demandées aux entreprises qui interviennent sur les chantiers de la maîtrise d'ouvrage VINCI Autoroutes.

Sur ce chantier, afin de réduire l'empreinte carbone des travaux :

- 50 % des aciers de la charpente métallique proviennent de filières de recyclage ;
- 100 % des eaux de lavage des engins ont été réutilisées ;
- Les enrobés utilisés contenaient jusqu'à 30% de matériaux recyclés ;
- Les travaux de terrassements ont été optimisés par une baisse significative des transports et une limitation de l'usage des produits émissifs ;
- Les aciers utilisés dans les bétons étaient issus de filières recyclées à 90% ;
- Les bétons et ciments utilisés étaient 100% bas carbone.

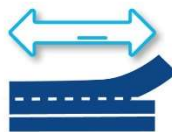
## Les chiffres-clés du chantier



Plus de 13 M€ financés par VINCI Autoroutes



Une entrée d'autoroute sécurisée



Une bretelle allongée : +242 m



Un viaduc élargi, avec une 3<sup>e</sup> voie



90 000 h de travail, dont 3 000 h dédiées à l'insertion



Terrassement de la colline : 4 400 m<sup>3</sup> de terre décaissée



800 tonnes de charpente métallique



Jusqu'à 35 personnes employées sur le chantier

### Contact presse :

Ludivine MIFSUD - [ludivine.mifsud@vinci-autoroutes.com](mailto:ludivine.mifsud@vinci-autoroutes.com), 06 99 27 52 54

### À propos de VINCI Autoroutes

VINCI Autoroutes finance, conçoit, construit et exploite des autoroutes en France. Ses équipes accompagnent chaque jour plus de 2,5 millions de clients - et jusqu'à 4 millions l'été - sur son réseau de 4 443 km, géré par les sociétés concessionnaires ASF, Cofiroute, Escota, Arcour et Arcos. Ses 5 500 collaborateurs ont pour principale mission d'assurer en toutes circonstances la viabilité et l'entretien du réseau, la sécurité de ses utilisateurs et la continuité du service public autoroutier. Partenaire de l'Etat et des collectivités territoriales, VINCI Autoroutes dessert en France 10 régions, 45 départements, 14 métropoles, plus d'une centaine de villes de plus de 10 000 habitants et des milliers de communes rurales situées à proximité de son réseau concédé. Face à l'urgence climatique, VINCI Autoroutes se mobilise pour transformer l'autoroute, indispensable à la desserte et à l'activité économique et sociale des territoires, en infrastructure bas carbone, conformément à la stratégie nationale de décarbonation des mobilités.

Chiffres clés : réseau de 4 443 km d'autoroutes - 181 aires de services - 266 aires de repos - 344 gares de péage.

Retrouvez toutes les informations sur : Radio VINCI Autoroutes (107.7) et son application, le site VINCI Autoroutes, Facebook, X (ex-Twitter) @VINCIAutoroutes ou par téléphone au 3605 (service clients accessible 24h/7 - service gratuit + prix d'appel).